



EKF



ПАСПОРТ

Фотореле серии

PS-1, PS-2, PS-3, PS-4, PS-5

EKF PROxima

1. НАЗНАЧЕНИЕ

Фотореле PS предназначено для автоматического управления (включение и отключение) освещением внутри зданий и на улице в зависимости от уровня освещенности: уличного освещения, рекламных вывесок, витрин, освещения внутри помещений и т.п. Фотореле PS соответствуют ГОСТ 30850.2.1.

Порог срабатывания в зависимости от освещенности регулируется в диапазоне от 5 до 50 Лк (за исключением модели PS-1, где установлен порог 10 Лк).

Монтаж фотореле осуществляется при помощи крепежной пластины.

В качестве коммутационного элемента служит электромеханическое реле.

Корпус фотореле выполнен из не поддерживающего горение пластика.

Применяются в однофазных цепях переменного тока номинальным напряжением 230В частотой 50Гц.

2. ТЕХНИЧЕСКИЕ ХАРАКТЕРИСТИКИ

Таблица 1

| Параметры | Значения | | | | | |
|---|----------------|-----------------------|------|------|------|----|
| | PS-1 | PS-2 | PS-3 | PS-4 | PS-5 | |
| Номинальное напряжение, В | 230 | | | | | |
| Номинальная частота, Гц | 50 | | | | | |
| Номинальный ток нагрузки, А | при $\cos=1$ | 6 | 10 | 20 | 10 | 15 |
| | при $\cos=0,6$ | 4 | 6 | 12 | - | - |
| Максимальная мощность нагрузки, Вт | 1400 | 2200 | 4400 | 2200 | 3300 | |
| Порог срабатывания в зависимости от уровня освещенности, Лк | ≤ 10 | 5...50 (регулируется) | | | | |
| Потребляемая мощность в рабочем режиме, Вт | 6,6 | | | | | |
| Потребляемая мощность в режиме ожидания, Вт | 0,25 | | | | | |
| Диапазон рабочих температур, °С | от -25 до +45 | | | | | |
| Степень защиты | IP44 | | | IP66 | | |

3. ПОРЯДОК МОНТАЖА И ЭКСПЛУАТАЦИИ

3.1 Монтаж и обслуживание фотореле должны осуществляться квалифицированным персоналом.

3.2 Фотореле размещено в пластмассовом корпусе, состоящем из основания с электронной платой и защитного пластикового кожуха.

3.3 Монтаж

3.3.1 Установить крепежный уголок на основание фотореле и закрепить винтом (входит в комплект поставки).

3.3.2 Смонтированное на крепежном уголке фотореле установить на место установки. **ВНИМАНИЕ!** Фотореле PS-2 и PS-3 устанавливаются основанием вниз.

3.3.3 Подключить сетевые провода и провода нагрузки к выводам фотореле:

-коричневый провод – подключение фазы (L);

-синий провод –подключение нейтрали (N);

-красный провод – подключение нагрузки.

Схема подключения фотореле приведена на рисунке 1.

3.4 Регулировка «LUX» PS-2, PS-3, PS-4, PS-5 кроме PS-1.

3.4.1 Регулятор «LUX» порога срабатывания в зависимости от уровня освещенности находится на основании корпуса фотореле. Вращением регулятора (регулировка «+» «-») можно установить порог срабатывания фотореле в зависимости от уровня освещенности окружающей среды от 5 Лк (сумерки) до 50 Лк.

3.4.2 Требуемый уровень срабатывания фотореле выбирается опытным путем.

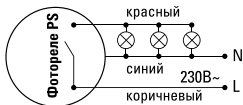


Рис.1 Схема подключения

3.5 Обслуживание

3.5.1 Чистку фотореле производить мягкой ветошью, смоченной в слабом мыльном растворе.

3.5.2 Фотореле ремонту не подлежат.

4. ГАБАРИТНЫЕ И УСТАНОВОЧНЫЕ РАЗМЕРЫ

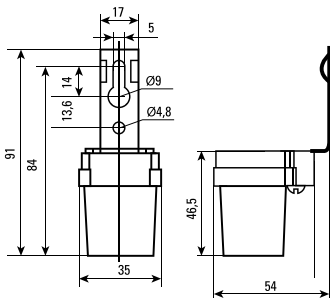


Рис.2 Габаритные размеры PS-1

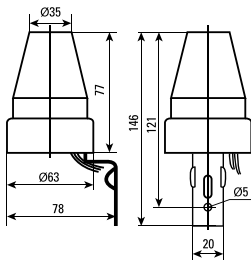


Рис.3 Габаритные размеры PS-2

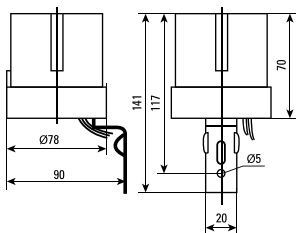


Рис.4 Габаритные размеры PS-3

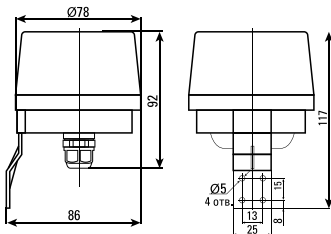


Рис.5 Габаритные и установочные размеры фотореле PS-4, PS-5

5. КОМПЛЕКТАЦИЯ

1. Фотореле серии PS EKF PROxima – 1 шт.;
2. Паспорт – 1 шт.;
3. Крепежный уголок;
4. Крепеж.

6. ТРЕБОВАНИЯ БЕЗОПАСНОСТИ

Работы, связанные с монтажом, чисткой фотореле осуществлять только при отключенном электропитании сети.

Монтаж и техническое обслуживание прибора должны производиться квалифицированным персоналом.

Фотореле, имеющие внешние механические повреждения, эксплуатировать запрещено.

При техническом обслуживании реле необходимо соблюдать «Правила техники безопасности и технической эксплуатации электроустановок потребителей».

Запрещается подключение фотореле к неисправной электропроводке.

Запрещается устанавливать фотореле PS-2 и PS-3 основанием вверх.

7. УСЛОВИЯ ТРАНСПОРТИРОВКИ, ХРАНЕНИЯ И УТИЛИЗАЦИИ

7.1 Транспортирование фотореле может осуществляться любым видом закрытого транспорта, обеспечивающим предохранение упакованных изделий от механических воздействий и воздействий атмосферных осадков.

7.2 Хранение фотореле должно осуществляться в упаковке производителя в закрытых помещениях при температуре окружающего воздуха от -40°C до +55°C и относительной влажности не более 80 % при +25°C.

7.3 Особых требований по утилизации нет.

8. ГАРАНТИЯ ИЗГОТОВИТЕЛЯ

8.1 Изготовитель гарантирует соответствие фотореле требованиям ГОСТ 30850.2.1 при соблюдении потребителем условий эксплуатации, транспортирования и хранения.

8.2 Гарантийный срок эксплуатации – 7 лет, исчисляемый с даты продажи, указанной в разделе 10.

8.3 Гарантийный срок хранения – 7 лет, исчисляемый с даты производства, указанной в разделе 9.

8.4 Срок службы – 10 лет.

9. СВИДЕТЕЛЬСТВО О ПРИЕМКЕ

Фотореле соответствуют требованиям нормативной документации и признаны годными к эксплуатации.

Штамп технического контроля изготовителя.

Дата производства «__» _____ 201__ г.

Номер партии _____

10. ОТМЕТКА О ПРОДАЖЕ

Дата продажи «__» _____ 201__ г.

Подпись продавца

Печать фирмы-продавца М.П.

Изготовитель: ООО «ЦЕЦФ Электрик Трейдинг (Шанхай) Ко.», 1412, Санком Цимик Тауэр, 800 Шанг Ченг Род, Пудонг Нью Дистрикт, Шанхай, Китай.

Manufacturer: «CECF Electric Trading (Shanghai) Co.», LTD, 1412, Suncome Cimic Tower, 800 Shang Cheng Road, Pudong New District, Shanghai, China.

**Импортер и представитель торговой марки EKF по работе с претензиями: ООО «Электрорешения», 127273, Россия, Москва, ул. Отрадная, д. 2Б, стр. 9, 5 этаж.
Тел./факс: +7 (495) 788-88-15 (многоканальный)
Тел.: 8 (800) 333-88-15 (бесплатный)**

**Importer and EKF trademark service representative:
«Electroresheniya», LTD, Otradnaya st., 2b bld. 9,
5th floor, 127273, Moscow, Russia.
Tel./fax: +7 (495) 788-88-15 (multi-line)
Tel.: 8 (800) 333-88-15 (free)**



www.ekfgroup.com